



GALLERIA AVERSA



Personale di

ANNA ROTA MILANI



GALLERIA AVERSA
Palazzo Luserna di Rorà
Via Cavour, 13 - 10123 Torino
Tel: (+39) 011 532 662 - email: info@galleria-aversa.it

Personale di Anna Rota Milani

Dal 10 al 30 aprile 2026

Orario: dal martedì al sabato
10/12,30-15,30/19
Esclusi festivi

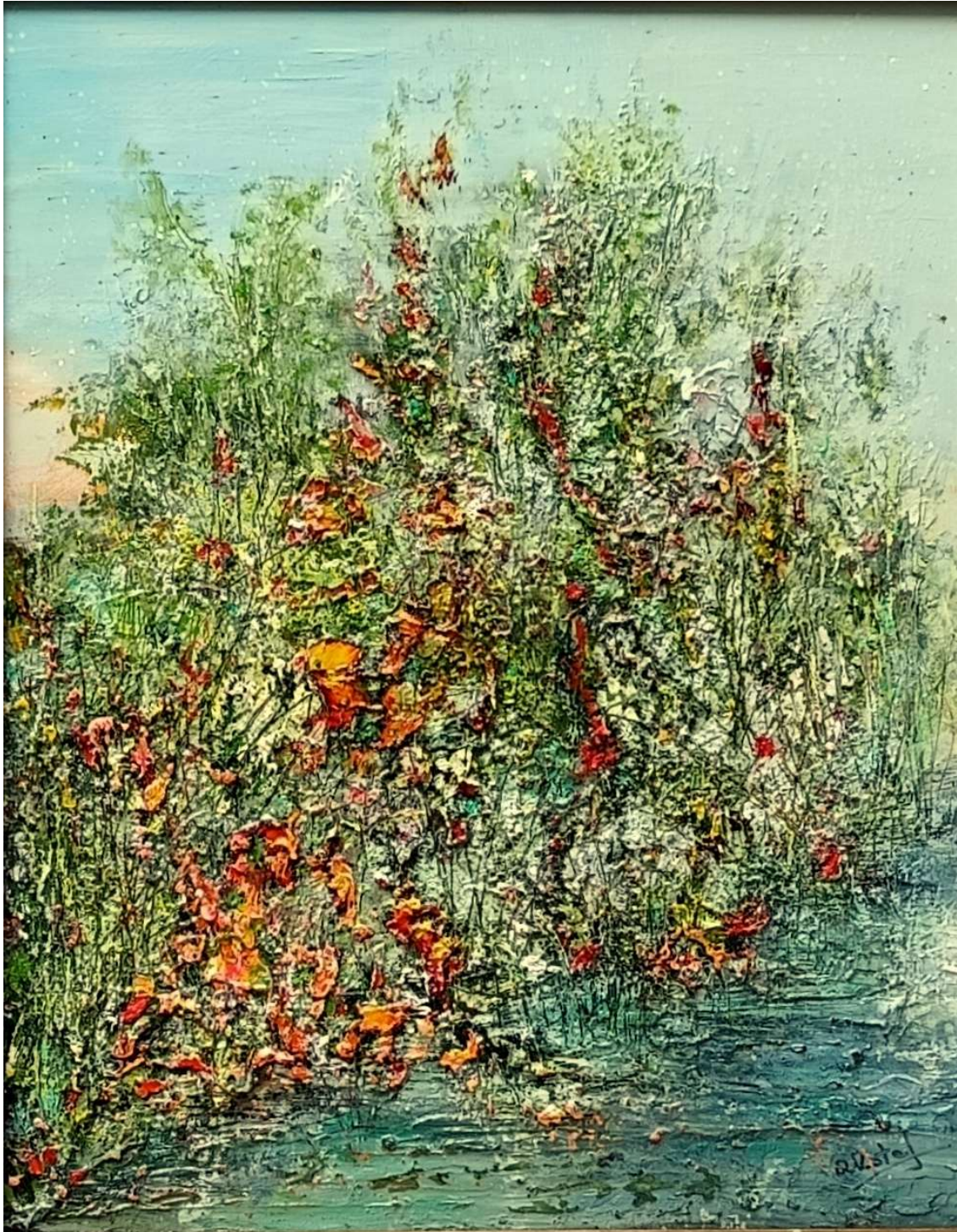
www.galleria-aversa.it

Quando il colore diventa narrazione

Anna Rota Milani è autrice di una pittura raffinata, che descrive il paesaggio riservando alla luce la stessa attenzione dell'impressionismo ed esprimendo la stessa carica emotiva dell'espressionismo.

Ambientazioni naturalistiche o vedute urbane vengono evocate dall'artista ricorrendo a una tavolozza di colori brillanti, che raccontano la vita nelle sue mille sfaccettature, come se la pittrice riuscisse a svelarne l'essenza più profonda. Questi lavori ricordano, nell'esecuzione tecnica, quelli del maestro del Divisionismo Rubaldo Merello, anche se Anna Rota Milani opera mediante spatolate o pennellate dense e materiche che vengono poi sfumate, in maniera tale che il colore intrecci un dialogo intimo e intenso con tutti gli elementi della composizione. In questo modo la visione scivola morbida di fronte agli occhi di chi osserva e si fa avvolgente, capace di suscitare la sensazione di trovarsi all'interno stesso della superficie pittorica. La pittrice ricrea la magia di ambientazioni che sembrano affiorare dalle pagine di una narrazione romantica, luoghi di ricordo e di meditazione, dove la contemplazione della natura si fa estasi silenziosa, e viaggio solitario alla ricerca di un'oasi di bellezza. L'impianto compositivo nasce dalla necessità di dare contorni al suo sentire, rafforzato poi nella declinazione armoniosa dei particolari. Tuttavia una sorta di vaghezza acuisce la sensazione di trovarsi di fronte ad una dimensione sospesa, dove la realtà si stempera in emozione. Nella ricerca di una congrua corrispondenza fra forma e contenuto, che la pittrice raggiunge grazie ad una precisa calibratura dei toni e degli spazi, la sua pittura si rivela come il susseguirsi di pagine di un diario intimo. Sono momenti di grande sincerità e di forte impatto emotivo, che comunicano a chi guarda il senso compiuto di una narrazione.

Paolo Levi



“RESPIRI”

Olio su tavola 50 x 40



“ORO VERDE”

Olio su tela 60 x 40



“LE VOCI DEL BOSCO”

Dittico, olio su tela 80 x 25 (singola)



“L’ULTIMA NEVE”

Olio su tavola 50 x 40



“IL MARE A QUADRETTI”

Olio su tela 50 x 100



“LUNGO IL PO”

Olio su tela 60 x 80



“SILENZIO ASSORDANTE”

Olio su tela 40 x 60



“IL NOSTRO MONFERRATO”

Olio su tela 70 x 50



“CANNETO”

Olio su tavola 40 x 50



“IERI”

Olio su tela 60 x 40



“IL VOLO”

Olio su tavola 50 x 40



“RESPIRO DI ANTICO”

Olio su tela 70 x 50



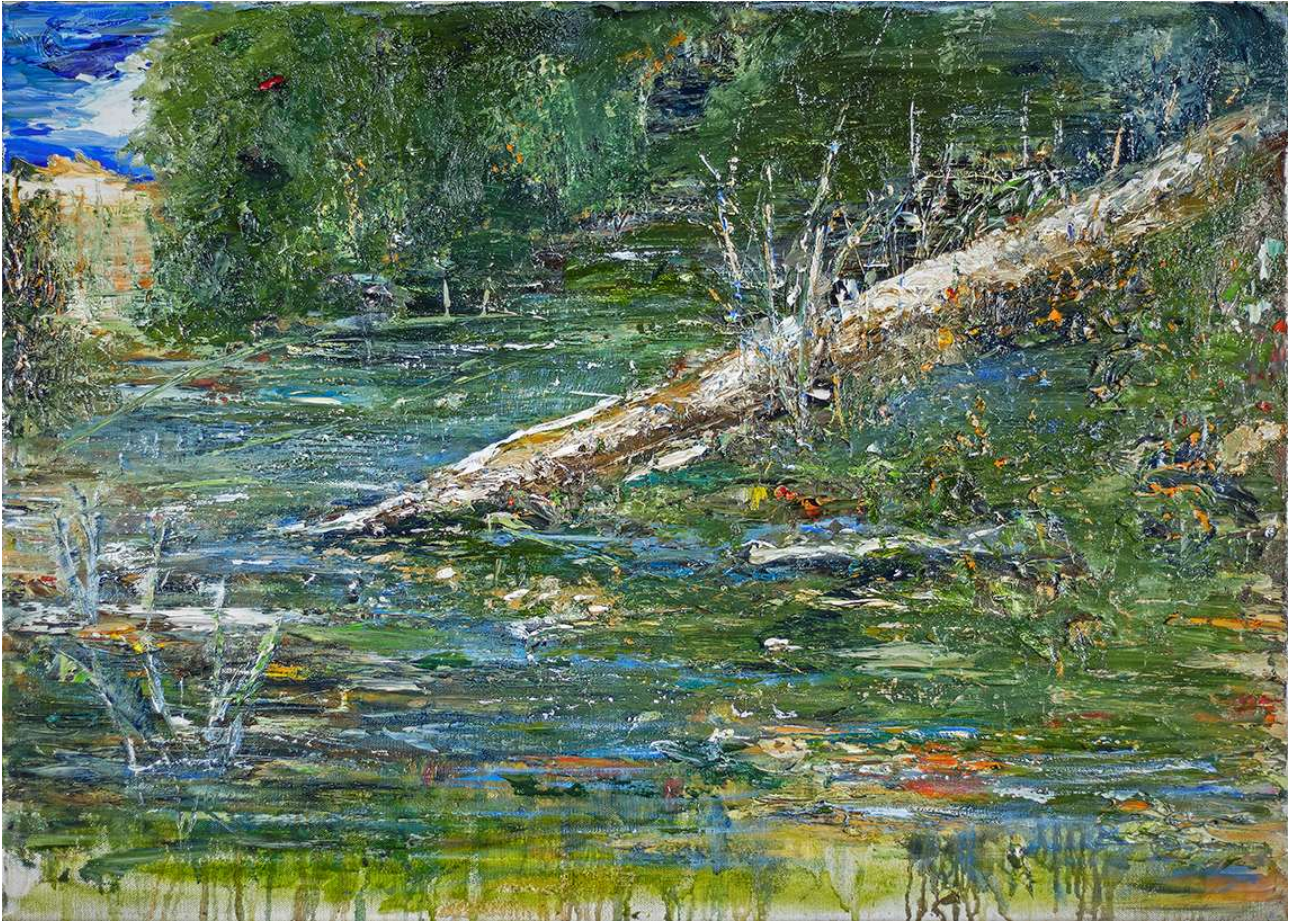
“COMMISTIONI”

Olio su tela 70 x 70



“DA LASSU”

Olio su 50 x 70



“PALUSTRE”

Olio su tela 50 x 70



“CITTA’ VUOTE”

Olio su tela 60 x 60



“IL COLORE CHE NON C’E”

Olio su cartoncino 40 x 30



“IL COLORE CHE NON C’E”

Olio su rame 50 x 40



“NOVEMBRE IN MONFERRATO”

Olio su tela 50 x 100



“TERRE BIANCHE”

Olio su tela 50 x 40



“CI VUOLE UN FIORE”

Olio su tavola 50 x 40



“FREDDE EMOZIONI”

Olio su tela 80 x 100



Anna Rota Milani

Pittrice in Gabiano

www.annarotamilani.it



GALLERIA AVERSA

Palazzo Luserna di Rorà

Via Cavour, 13 - 10123 Torino

Tel: (+39) 011 532 662 - email: info@galleria-aversa.it